

Opus

Mae'r Parsel Synhwyrdd hwn wedi'i greu gan Making Sense ac wedi'i ysbrydoli gan Opus, yr arddangosfa unigol gan yr artist Jonathan LeVay yn Tŷ Pawb yn Wrecsam (Chwefror–Ebrill 2026).



Mae Jonathan yn bianydd a chyfansoddwr jazz medrus sydd â diddordeb mawr mewn celfyddyd weledol, yn ogystal â bod yn guradur o fri.

Mae ei arddangosfa yn cynnwys paentiadau mawr, mynegiannol sy'n archwilio strwythur, patrwm, lliw a symudiad, gyda sawl un o'r gweithiau wedi'u paru â chyfansoddiadau cerddorol gwreiddiol.

Rydym wedi dewis pedwar o'r paentiadau hyn a'u cerddoriaeth gyfeiliol i'ch helpu i brofi gwaith Jonathan trwy sain, lliw a chyffyrddiad.

Darganfod gyda'n gilydd

Mae'r Parsel Synhwyrdd hwn yn gwahodd dau berson neu grŵp i archwilio gyda'i gilydd; rhannu profiadau synhwyrdd, sgysiau, a darganfod hoff bethau a chas bethau.



Beth sydd yn y blwch?

- Brwshys paent, sbyngau, poteli chwistrellu
- Deunydd cynfas, sgwariau ffabrig, padiau gwlan cotwm
- Olewau hanfodol
- Ffyn troi coffi / ffyn lolipop / gwellt
- Menig plastig

Adnoddau Digidol

- Cerddoriaeth ar Bandcamp.com (Opus gan Jonathan Le Vay) <https://jonathanlevay.bandcamp.com/album/opus>
- Paentiadau a cherddoriaeth Jonathan Le Vay <https://tinyurl.com/32ask8x8>

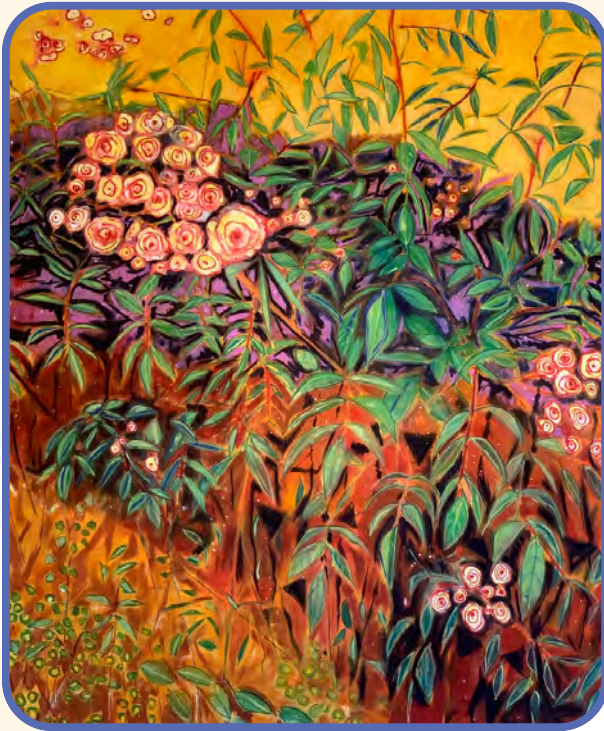


Sganiwch fi



Gallwch gael gafael ar y gerddoriaeth a'r delweddau ar eich ffôn neu gyfrifiadur a chysylltu â seinydd. Dewiswch ddelwedd i'w harddangos ar eich sgrin (neu sgrin fawr os oes gennych chi un). Gallwch wrando trwy Bandcamp (am ddim neu drwy rodd ariannol) neu drwy'r ddolen OneDrive.

Profiad Trochol



Gosod yr Olygfa

Diffoddwch y goleuadau a chau'r llenni i dywyllu'r ystafell. Gwahoddwch y person rydych yn gweithio gyda nhw i ymlacio: cau eu llygaid, teimlo eu traed ar y llawr, gwranddo ar synau'r ystafell, symud eu bysedd a'u bysedd traed yn ysgafn.

Tra bod eu llygaid ar gau, dechreuwch archwilio'r ewcalyptws gyda'ch gilydd. Sut mae'n swnio pan fyddwch yn ei ysgwyd yn ysgafn? Sut mae'n teimlo yn eich dwylo? Pa deimladau mae'r dail yn eu creu wrth eu llithro ar draws y breichiau, y pen neu'r cefn?

Cyflwyno Arogl

Defnyddiwch un diferyn o olew hanfodol ar sgwariau ffabrig neu badiau gwlan cotwm neu rhowch ychydig ddiferion mewn dŵr yn y poteli chwistrellu. Gall chwistrelliad neu ddau o ddŵr persawrus yn yr awyr deimlo fel glaw.

Diogelwch: Mae olewau hanfodol yn gryf iawn. Dim ond un neu ddau ddiferyn sydd eu hangen arnoch chi. Peidiwch byth â rhoi olew heb ei wanhau yn uniongyrchol ar y croen a dylid osgoi cysylltiad â'r llygaid.



Uno'r Synhwyrâu

Dechreuwch chwarae'r gerddoriaeth a chario ymlaen i greu profiad synhwyradd trochol gan ddefnyddio arogl, sain a chyffyrddiad. Gyda'ch llygaid ar agor, mwynhewch y lliwiau a'r siapiau yn y paentiadau. Gallech siarad am eich hoff arogleuon, atgofion, lliwiau, neu sut mae'r dail yn teimlo ar y croen.

Ffrwydrad o Liw

Beth fydd ei angen arnoch chi

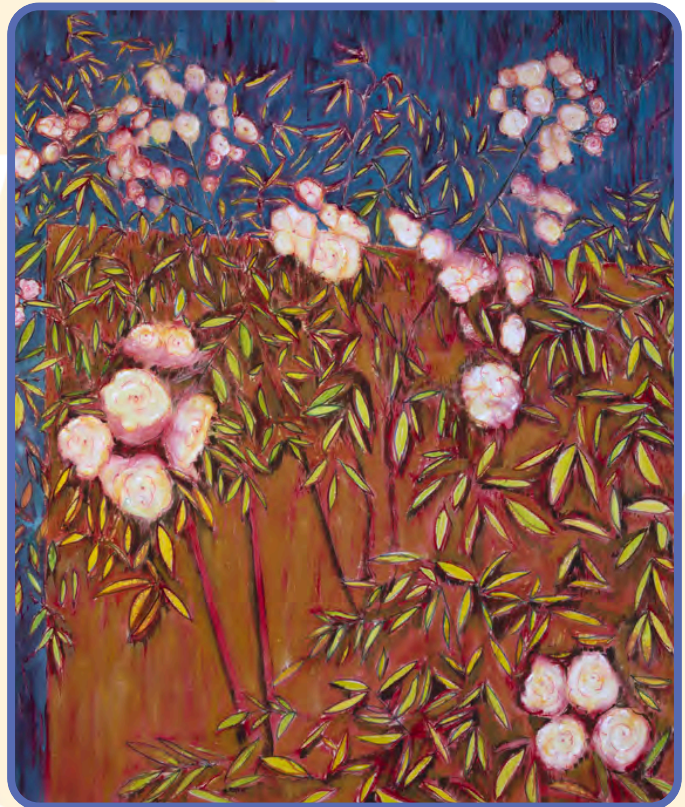
Lliain bwrdd, menig, deunydd cynfas, brwshys, powdr Brusho, sbyngau, poteli chwistrellu gyda dŵr, cerddoriaeth a delweddau.

Gosodwch eich cyfrifiadur a'ch seinydd fel y gallwch chwarae'r gerddoriaeth a mwynhau'r delweddau wrth i chi greu.

Diogelu Eich Gweithle

Mae Brusho yn cynnwys llawer o bigment ac yn gallu staenio arwynebau, dwylo a dillad.

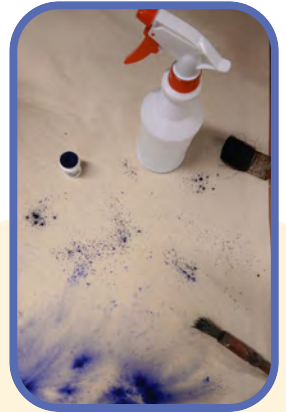
Gosodwch y lliain bwrdd mwyaf sydd gennych, gan wneud yn siŵr bod pob bwlch wedi'u gorchuddio. Gallwch roi papurau newydd o dan ac ar ben y lliain bwrdd rhag ofn, neu roi cynnig ar y gweithgaredd y tu allan os yw'n ddigon cynnes.



Dad-rowliwch eich cynfas a'i osod yn wastad. Gallwch ddefnyddio'r darn cyfan neu ei dorri yn ei hanner. Cymerwch saib i fwynhau'r paentiadau a'r gerddoriaeth, gan sylwi ar y lliwiau, y siapiau a'r synau.

Archwilio Lliw

Dechreuwch drwy wlychu'r ffabrig gan ddefnyddio poteli chwistrellu, brwshys neu sbyngau llaith. Agorwch y pot Brusho yn ofalus (mae gwneud hyn dros bapur yn helpu i ddal unrhyw ddiferion).



Gan ddefnyddio ffon troi coffi, ffon lolipop neu welltyn, ysgeintiwch ychydig bach o bowdr Brusho ar y ffabrig gwlyb a gwyliwch beth sy'n digwydd.



Cyngor: Mae lliwiau Brusho yn gryf iawn ac mae ychydig bach yn mynd yn bell.

Rhowch gynnig ar ysgeintio gwahanol liwiau neu fflicio lliw dros y cynfas fel pe bai'n dod o hudlath.

Chwistrellwch ddŵr ar eich lliwiau a gwylio nhw'n ymledu fel tân gwyllt. Diflwrch neu ffligiwch ddŵr o'ch brwsh ar y powdr.

Beth sy'n digwydd os byddwch yn rhoi Brusho ar ffabrig sych ac yna ychwanegu dŵr? Parhewch i chwarae ac archwilio, gallwch hyd yn oed ymgorffori'r arogleuon o'r gweithgaredd cynharach.



Ar ôl tro, rhowch gynnig ar symud y lliw o gwmpas gyda brwshys a sbyngau llaith. Tiltio'r cynfas i adael i'r diferion redeg i wahanol gyfeiriadau. Mwynhewch, mae'r cyfan yn ymwneud â'r broses.



I Orffen

Mopiwch y dŵr lliwgar o dan eich cynfas gan ddefnyddio lliain neu dywelion papur (mae menig yn helpu). Er mwyn symud y cynfas, plygwch ef y tu mewn i un o'r lliainiau bwrdd a'i gario allan yn ofalus i'w sychu, heb ollwng y diferion.

Os oes unrhyw beth wedi staenio, gall defnydd glanhau sgraffiniol fel soda pobi a finegr neu bast "The Pink Stuff" helpu.

Wedi iddo sychu, gallwch arddangos eich gwaith celf, paentio ar yr ochr arall, neu ei dorri i fyny i wneud creadigaethau newydd.

*Parseli wedi'u pacio gan
Canolfan Ddydd Popty yn Ninbych
Cyflwynwyd i chi gan Making Sense CIO*



Gobeithiwn eich bod wedi mwynhau'r Parsel Synhwyraidd. Rhowch wybod i ni beth oeddech chi'n ei feddwl drwy sganio'r cod QR neu ddilyn y ddolen. <https://forms.gle/EhgHp3E1YZX4XF2cA>